

2020年9月22日

神明中学校



グラウンド利用における消毒マニュアル

- 1 施設使用前の確実な手洗いをお願いします。
- 2 神明中の生徒が安全に学校生活を送るためにも、学校開放による施設利用者の皆様はこの冊子における場所について以下の薬品での消毒をお願いします。
 - (1) 器材、ドア、窓、水道の蛇口等はアルコール（60%以上の濃度のもの）又はマイペット
 - (2) 布・革製品についてはアルコールをお願いします。
- 3 消毒用のアルコールや拭き取り用の布につきましては各施設利用団体での準備をお願いします。
- 4 万一コロナの疑いがある際には速やかに医療機関にて受診を行い、コロナ感染が発覚した場合は速やかに学校とスポーツ振興課へご連絡ください。

以上のことが守られない際には生徒の安全を守るためにも施設の利用を中止せざるを得ないことをご了承ください。

グランド物置の扉の取っ手の消毒



開放団体で使用する物品の消毒



グラウンド整備用のブラシの柄



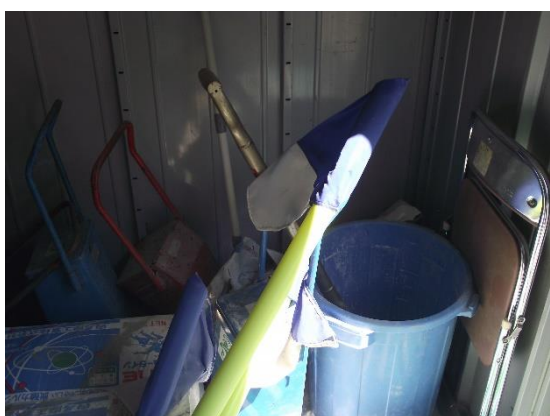
ラインカーの持ち手



使用したベースやボール



使用したパイプイス



サッカーのコーナーフラッグ

* 使用したものの触れた部分は消毒をお願いします。

使用した水場の消毒



バックネット裏 水道



部室棟側 水道



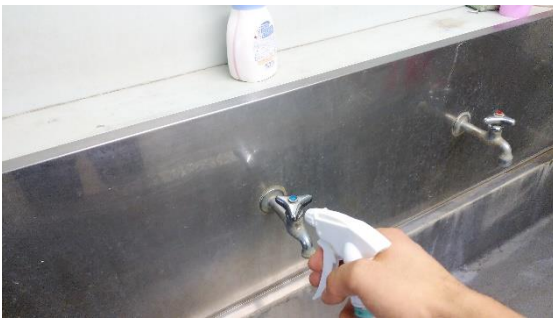
職員玄関 水道



体育館前 水道

* 使用した水道の蛇口部分を消毒お願いします。

体育館トイレの消毒



体育館トイレ前 水道



体育館トイレ内 水道



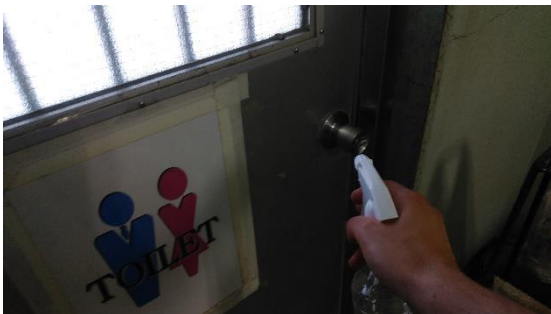
体育館トイレの水洗レバー及び洋式トイレの便座



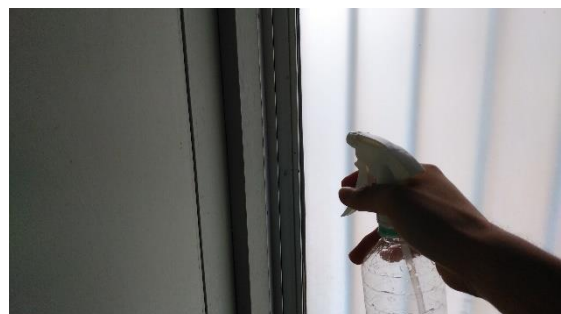
扉の内側の錠となる部分



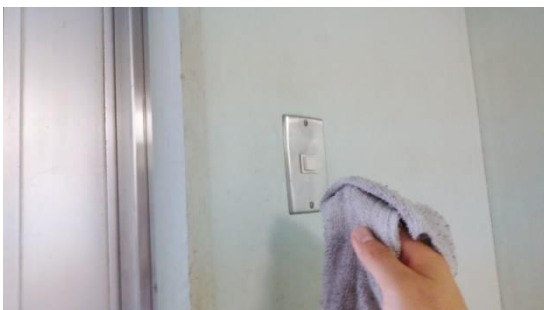
トイレの個室の扉の取っ手



体育館トイレの扉



体育館トイレの窓のふち



体育館トイレ等の部屋の照明スイッチ
消毒液を湿らせた布で表面を拭く。



体育館トイレの窓の鍵

* トイレを著しく汚した場合はトイレの掃除も実施してください。